

สถานการณ์อุบัติเหตุจังหวัดร้อยเอ็ดเดือน ตุลาคม 2562

สำนักงานสาธารณสุขจังหวัดร้อยเอ็ด

ตารางที่ 1 สาเหตุของการบาดเจ็บและเสียชีวิตจากอุบัติเหตุขนส่งและอื่นๆ 19 สาเหตุ

สาเหตุของการบาดเจ็บ 19 สาเหตุ	ผู้บาดเจ็บ ทั้งหมด		ผู้บาดเจ็บ ในจังหวัด		ผู้บาดเจ็บ รักษาในรพ.		ผู้บาดเจ็บ ตายทั้งหมด		ผู้บาดเจ็บ ตายใน จว.		ผู้บาดเจ็บตาย ก่อนถึง รพ.		ผู้บาดเจ็บ ตายในรพ.	
	ช	ญ	ช	ญ	ช	ญ	ช	ญ	ช	ญ	ช	ญ	ช	ญ
1.อุบัติเหตุการขนส่งทางบก (V01-V89)	820	522	759	487	203	94	4	3	4	3	3	1	1	2
2. อุบัติเหตุอื่นๆ	2,069	1,467	1,958	1,422	222	118	8	2	8	2	6	2	2	0
2.1 พลัด ตก หรือหกล้ม (W00-W19)	472	376	455	363	82	57	1	0	1	0	1	0	0	0
2.2 สัมผัสกับแรงเชิงกลวัตถุสิ่งของ (W20-W49)	749	320	687	305	55	11	0	0	0	0	0	0	0	0
2.3 สัมผัสกับแรงเชิงกลของสัตว์/คน (W50-W64)	569	534	546	524	10	11	0	0	0	0	0	0	0	0
2.4 การตกน้ำ จมน้ำ (W65-W74)	7	1	6	1	1	0	6	1	6	1	4	1	2	0
2.5 คุกคามการหายใจ (W75-W84)	5	5	5	5	2	0	0	1	0	1	0	1	0	0
2.6 สัมผัสกระแสไฟฟ้า รังสี อุณหภูมิ (W85-99)	9	14	9	14	3	7	1	0	1	0	1	0	0	0
2.7 สัมผัสควันไฟและเปลวไฟ (X00-X09)	6	3	6	3	2	0	0	0	0	0	0	0	0	0
2.8 สัมผัสความร้อน ของร้อน (X10-X19)	24	15	22	15	6	4	0	0	0	0	0	0	0	0
2.9 สัมผัสพิษจากสัตว์หรือพืช (X20-X29)	190	161	185	154	50	24	0	0	0	0	0	0	0	0
2.10 สัมผัสพลังงานจากธรรมชาติ (X30-X39)	0	0	0	0	0	0	0	0	0	0	0	0	0	0
2.11 สัมผัสพิษและสารอื่นๆ (X40-X49)	19	27	18	27	9	4	0	0	0	0	0	0	0	0
2.12 การออกแรงเกิน (X50-X57)	5	5	5	5	0	0	0	0	0	0	0	0	0	0
2.13 สัมผัสกับสิ่งไม่ทราบแน่ชัด (X58-X59)	14	6	14	6	2	0	0	0	0	0	0	0	0	0
3.ทำร้ายตัวเองด้วยวิธีต่างๆ (X60-X84)	6	6	6	6	2	3	0	1	0	1	0	0	0	1
4. ถูกทำร้ายด้วยวิธีต่างๆ (X85-Y09)	108	55	105	49	21	6	0	0	0	0	0	0	0	0
5. บาดเจ็บโดยไม่ทราบเจตนา (Y10-Y33)	22	5	21	6	3	2	0	0	0	0	0	0	0	0
6. ดำเนินการทางกฎหมาย/สงคราม (Y35-Y36)	0	0	0	0	0	0	0	0	0	0	0	0	0	0
7. ไม่ทราบทั้งสาเหตุและเจตนา(Y34)	2	2	2	2	0	0	0	0	0	0	0	0	0	0
รวม	3,027	2,057	2,851	1,972	451	223	12	6	12	6	9	3	3	3

หมายเหตุ ข้อมูลรายงานการบาดเจ็บ 19 สาเหตุ เดือน กันยายน 2562

จากตารางที่ 1

-ผู้บาดเจ็บจากอุบัติเหตุ 19 สาเหตุ จำนวน 5,084 คน (ช 3,027 / ญ 2,057) มีที่อยู่จังหวัดอื่น 261 คน ร้อยละ 5.1
จำแนกประเภทเป็น Admit 674 คน (13.3%) , รักษาทุเลา/กลับบ้าน (86.6%) , เสียชีวิต 18 คน (0.1 %)
อัตราป่วยทั้งหมด 389.56 ต่อแสนประชากร, อัตราตาย 1.4 ต่อแสนประชากร, อัตราป่วยตาย ร้อยละ 0.5

-ผู้บาดเจ็บจากอุบัติเหตุจราจร* จำนวน 1,342 คน (ช 820 / ญ 522)

จำแนกประเภทเป็น Admit 297 คน (22.1%) , รักษาทุเลา/กลับบ้าน (77.3%) , เสียชีวิต 7 คน (0.5%)
อัตราป่วย 102.83 ต่อแสนประชากร, อัตราตาย 0.54 ต่อแสนประชากร, อัตราป่วยตาย ร้อยละ 0.5

ตารางที่ 2 สัดส่วนสาเหตุของการบาดเจ็บและเสียชีวิตจากอุบัติเหตุขนส่งและอุบัติเหตุอื่นๆ 19 สาเหตุ

ข้อ	สาเหตุของการบาดเจ็บ 19 สาเหตุ	บาดเจ็บ	ร้อยละ	ตาย	ร้อยละ
1	อุบัติเหตุการขนส่งทางบก (V01-V89)	1,342	26.4	7	38.9
2	2.1 พลัด ตก หรือหกล้ม (W00-W19)	848	16.7	1	5.6
	2.2 สัมผัสกับแรงเชิงกลวัตถุสิ่งของ (W20-W49)	1,069	21.0	0	0.0
	2.3 สัมผัสกับแรงเชิงกลของสัตว์/คน (W50-W64)	1,103	21.7	0	0.0
	2.4 การตกน้ำ จมน้ำ (W65-W74)	8	0.2	7	38.9
	2.5 ความเครียด (W75-W84)	10	0.2	1	5.6
	2.6 สัมผัสกระแสไฟฟ้า รั้งสีและอุณหภูมิ (W85-W99)	23	0.5	1	5.6
	2.7 สัมผัสควัน ไฟ และเปลวไฟ (X00-X09)	9	0.2	0	0.0
	2.8 สัมผัสความร้อน ของร้อน (X10-X19)	39	0.8	0	0.0
	2.9 สัมผัสพิษจากสัตว์หรือพืช (X20-X29)	351	6.9	0	0.0
	2.10 สัมผัสพลังงานจากธรรมชาติ (X30-X39)	0	0.0	0	0.0
	2.11 สัมผัสพิษและสารอื่นๆ (X40-X49)	46	0.9	0	0.0
	2.12 การออกแรงเกิน X50-X57)	10	0.2	0	0.0
	2.13 สัมผัสกับสิ่งไม่ทราบแน่ชัด (X58-X59)	20	0.4	0	0.0
3	ทำร้ายตัวเองด้วยวิธีต่าง ๆ (X60-X84)	12	0.2	1	5.6
4	ถูกทำร้ายด้วยวิธีต่างๆ (X85-Y09)	163	3.2	0	0.0
5	บาดเจ็บโดยไม่ทราบเจตนา (Y10-Y33)	27	0.5	0	0.0
6	ดำเนินการทางกฎหมายหรือสงคราม (Y35-Y36)	0	0.0	0	0.0
7	ไม่ทราบทั้งสาเหตุและเจตนา (Y34)	4	0.1	0	0.0
	รวม	5,084	100.0	18	100.0

จากตารางที่ 2 ผู้บาดเจ็บและเสียชีวิตจากอุบัติเหตุ 19 สาเหตุ จำแนกตามสาเหตุและกลุ่ม ได้ดังนี้

- จำแนกสาเหตุของการบาดเจ็บ 5 อันดับแรก คือ

1. จราจร ร้อยละ 26.4
2. สัมผัสกับแรงเชิงกลของสัตว์/คน ร้อยละ 21.7
3. สัมผัสกับแรงเชิงกลวัตถุสิ่งของ ร้อยละ 21.0
4. พลัด ตก หรือหกล้ม ร้อยละ 16.7
5. สัมผัสพิษจากสัตว์หรือพืช ร้อยละ 6.9

- จำแนกสาเหตุของการเสียชีวิตมี 6 สาเหตุ คือ

1. จราจร ร้อยละ 38.9

2. การตกน้ำ จมน้ำ	ร้อยละ 38.9
3. ทำร้ายตัวเองด้วยวิธีต่างๆ	ร้อยละ 5.6
4. สัมผัสกับกระแสไฟฟ้า รังสีและอุณหภูมิ	ร้อยละ 5.6
5. ความเครียด	ร้อยละ 5.6
6. พลัด ตก หกล้ม	ร้อยละ 5.6

* จำแนกการบาดเจ็บตามกลุ่ม เป็น 3 กลุ่ม

1. อุบัติเหตุจราจร (ข้อ 1)	ร้อยละ 26.4
2. อุบัติเหตุอื่นๆ (ข้อ 2.1-2.13)	ร้อยละ 69.5
3. อุบัติเหตุอื่น ข้อ 3-7	ร้อยละ 4.1

* จำแนกการเสียชีวิตตามกลุ่ม เป็น 3 กลุ่ม

1. อุบัติเหตุจราจร (ข้อ 1)	ร้อยละ 38.8
2. อุบัติเหตุอื่นๆ (ข้อ 2.1-2.13)	ร้อยละ 55.6
3. อุบัติเหตุอื่น ข้อ 3-7	ร้อยละ 5.6

รายละเอียดในกลุ่มผู้บาดเจ็บ ที่จำแนกเป็น 3 กลุ่ม

กลุ่มที่ 1 อุบัติเหตุจราจร (ข้อ 1)

ผู้บาดเจ็บ จำนวน 1,342 คน ร้อยละ 26.4 (ช 820 คน / หญิง 522 คน) อัตราส่วน ช:ญ = 1.6 : 1

เสียชีวิต 7 คน (ช 5 คน หญิง 2 คน) ใน 5 อำเภอ คือ

1. อ.เมือง 3 คน (ช 1 คน หญิง 2 คน) ขับขี่รถจักรยานยนต์ (ช 1 คน หญิง 1 คน) ขับขี่รถจักรยานยนต์ (หญิง 2 คน)
2. อ.ธวัชบุรี 1 คน (ช 1 คน) ขับขี่รถจักรยานยนต์ (ช 1 คน)
3. อ.สุวรรณภูมิ 1 คน (ช 1 คน) ขับขี่รถจักรยานยนต์ (ช 1 คน)
4. อ.เมืองสรวง 1 คน (ช 1 คน) ขับขี่รถจักรยานยนต์ (ช 1 คน)
5. อ.ศรีสมเด็จ 1 คน (ช 1 คน) ขับขี่รถจักรยานยนต์ (ช 1 คน)

กลุ่มที่ 2 อุบัติเหตุอื่นๆ (ข้อ 2.1-2.13)

บาดเจ็บ 3,536 คน ร้อยละ 69.6 ของผู้บาดเจ็บทั้งหมด (ช 2,069 คน / หญิง 1,467 คน)

เสียชีวิต 10 คน (ช 8 คน หญิง 2 คน) ใน 5 อำเภอ คือ

1. อ.เมือง 3 คน (ช 2 คน หญิง 1 คน) สาเหตุ การตกน้ำ จมน้ำ (ช 1 คน) พลัด ตก หกล้ม (ช 1 คน) สิ่งคุกคามการหายใจ (หญิง 1 คน)
2. อ.จตุรพักตรพิมาน 1 คน (หญิง 1 คน) สาเหตุ การตกน้ำ จมน้ำ (หญิง 1 คน)
3. อ.พนมไพร 1 คน (ช 1 คน) สาเหตุ การตกน้ำ จมน้ำ (ช 1 คน)

4. อ.สุวรรณภูมิ 3 คน (ช 3 คน) สาเหตุ การตกน้ำ จมน้ำ (ช 2 คน) สัมผัสกระแสไฟฟ้า รังสีและ อุณหภูมิ (ช 1 คน)
5. อ.เสลภูมิ 2 คน (ช 2 คน) สาเหตุ การตกน้ำ จมน้ำ (ช 2 คน)

กลุ่มที่ 3 บาดเจ็บจากการทำร้ายตัวเอง, ถูกทำร้าย, บาดเจ็บโดยไม่ทราบเจตนา, บาดเจ็บจากการดำเนินการทางกฎหมายหรือสงคราม และบาดเจ็บโดยไม่ทราบทั้งสาเหตุและเจตนา (ข้อ 3 - 7)

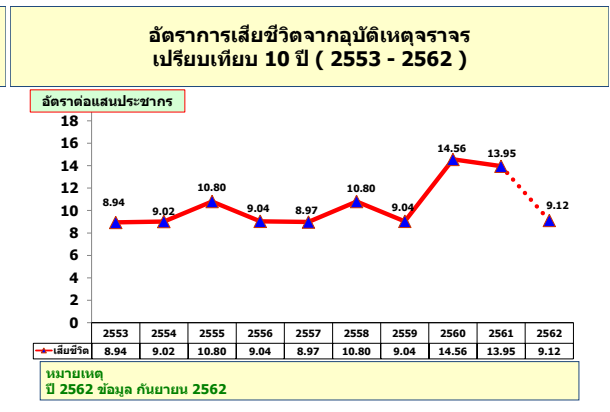
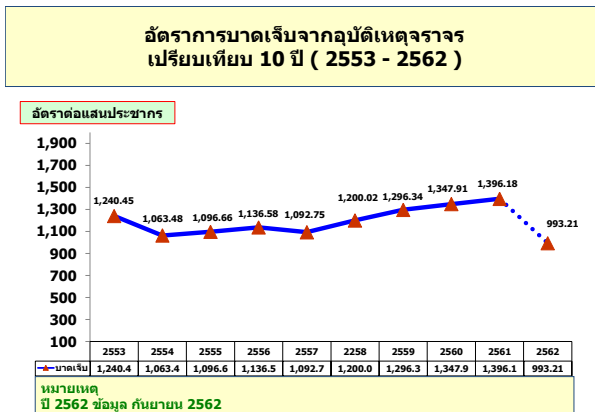
บาดเจ็บรวม 206 คน ร้อยละ 4.1 ของผู้บาดเจ็บทั้งหมด (ช 138 / หญิง 68)

เสียชีวิต 1 คน (หญิง 1 คน) ใน 1 อำเภอ คือ

1. อ.หนองพอก 1 คน (หญิง 1 คน) สาเหตุ ทำร้ายตัวเองด้วยวิธีต่างๆ (หญิง 1 คน)

เปรียบเทียบการบาดเจ็บและเสียชีวิตจากอุบัติเหตุจราจร 10 ปี พ.ศ 2553-2562

กราฟรูปที่ 1 เปรียบเทียบอัตราการบาดเจ็บและเสียชีวิตจากอุบัติเหตุจราจร 10 ปี (2553-2562)

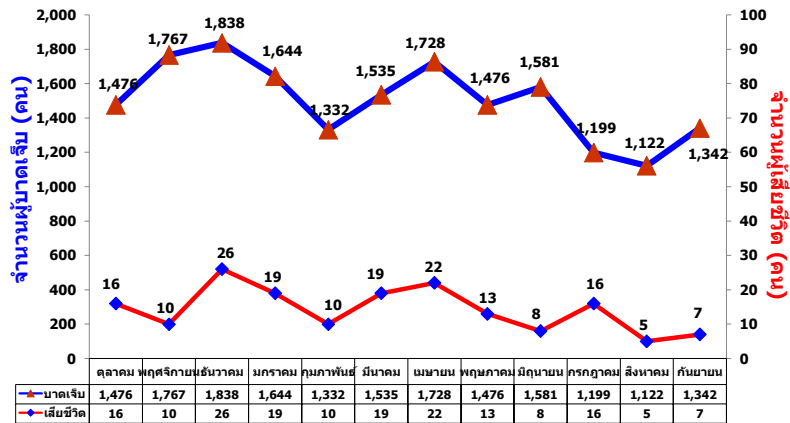


*หมายเหตุ มีการรายงานไม่ครบทุกโรงพยาบาล

จากกราฟ อัตราการบาดเจ็บจากและเสียชีวิตอุบัติเหตุจราจรปี 2562 ในภาพรวมมีแนวโน้มเพิ่มขึ้น เมื่อเทียบกับจากปี 2561

กราฟรูปที่ 2 เปรียบเทียบจำนวนการบาดเจ็บและเสียชีวิตจากอุบัติเหตุจราจร ปีงบประมาณ 2562

**จำนวนผู้บาดเจ็บ และเสียชีวิตจากอุบัติเหตุจราจร
เปรียบเทียบรายเดือน ปีงบประมาณ 2562 จังหวัดร้อยเอ็ด**



หมายเหตุ
ข้อมูล ณ กันยายน 2562

ที่มา : จากฐานข้อมูลการให้บริการทุกโรงพยาบาล (HDC)

จากกราฟ ปีงบประมาณ 2562 จังหวัดร้อยเอ็ดมีรายงานผู้บาดเจ็บและเสียชีวิตสูงสุดในเดือนธันวาคม 2561 รองลงมาคือเดือนเมษายน 2562 ซึ่งเป็นช่วงเทศกาลที่มีวันหยุดยาวและมีผู้เดินทางเข้าออกจังหวัดร้อยเอ็ดจำนวนมาก